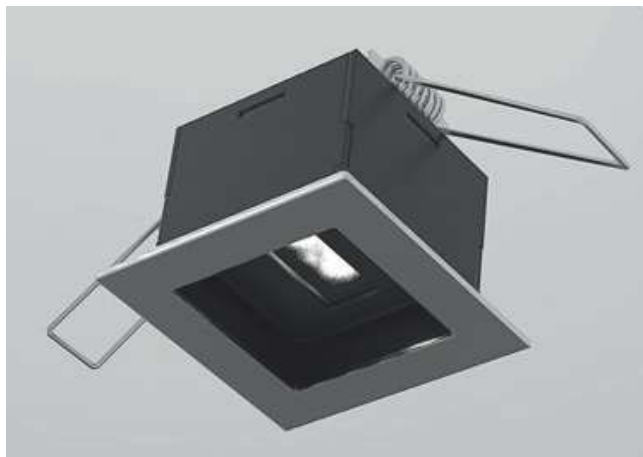


Mono Q



Descrizione del prodotto Product description

- Apparecchio da incasso con 2 LED di potenza, raggruppati in 1 unico illuminatore dal design unico minimale con cornice di battuta e illuminatore recesso"
- Installazione con molle
- Disponibile nelle finiture:
 - Nero opaco anodizzato
 - Nero opaco e cornici/frontali cromati
 - Finiture custom a richiesta
- Grado di protezione IP66

- *Recessed luminaire with minimalist design, featuring a flush-mounted frame and recessed micro-optics*
- *Spring-loaded installation*
- *Available finishes:*
 - *Matt black anodised*
 - *Matt black and chromed front and frame*
 - *Other custom finishes Available on request*
- *IP66 protection rating*



Specifiche Elettriche - Electrical Specifications

Vin Range	
Vin Typical	
Potenza / Power	5,0W
Dimming	SI/Yes, 24Vdc PWM / DALI -a richiesta/upon request
Temperatura Operativa / Ambient Temperature	-20°C / +45°C
Durabilità / Life Span	>50.000h

Specifiche Opto-elettroniche @85°C / Opto-electronic specifications @85°C

CCT	2700K, 3000K
CRI	>90
R9	>50
Flussi/Flux	610Lm @ 2700K / 696Lm @ 3000K
Ottiche/Optics	40°

Specifiche meccaniche / Mechanical specification

Materiali / Materials	Dissipatore in Alluminio. Body in Alluminio. Aluminum Heatsink, Aluminum front.
Finiture / Finishings	Cornice Cromata o Anodizzata Nero Frontale del "cubetto", cromato o anodizzato nero Verniciatura e/o anodizzazione custom, a richiesta. Black anodized Heatsink Chrome or black anodised frame Front of the 'cube', chrome or black anodised Custom painting and/or anodising available on request.
Grado IP IP Grade	66
Temperatura Operativa / Ambient Temperature	-20°C / +45°C